



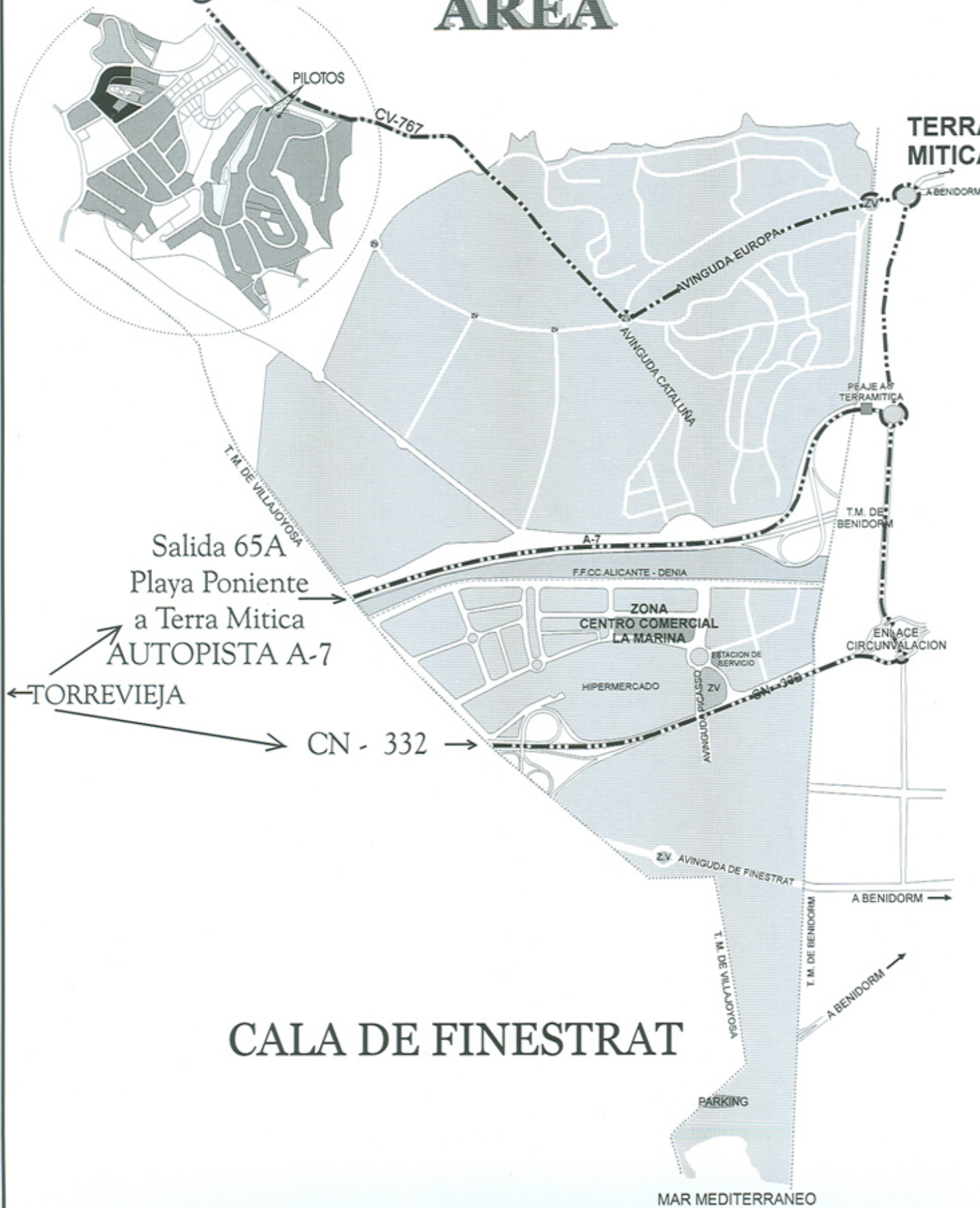
# BALCON DE FINESTRAT

# BALCON DE FINESTRAT

## FINESTRAT

*Balcón de Finestrat*

### ZONA AREA



# Balcón de Finestrat

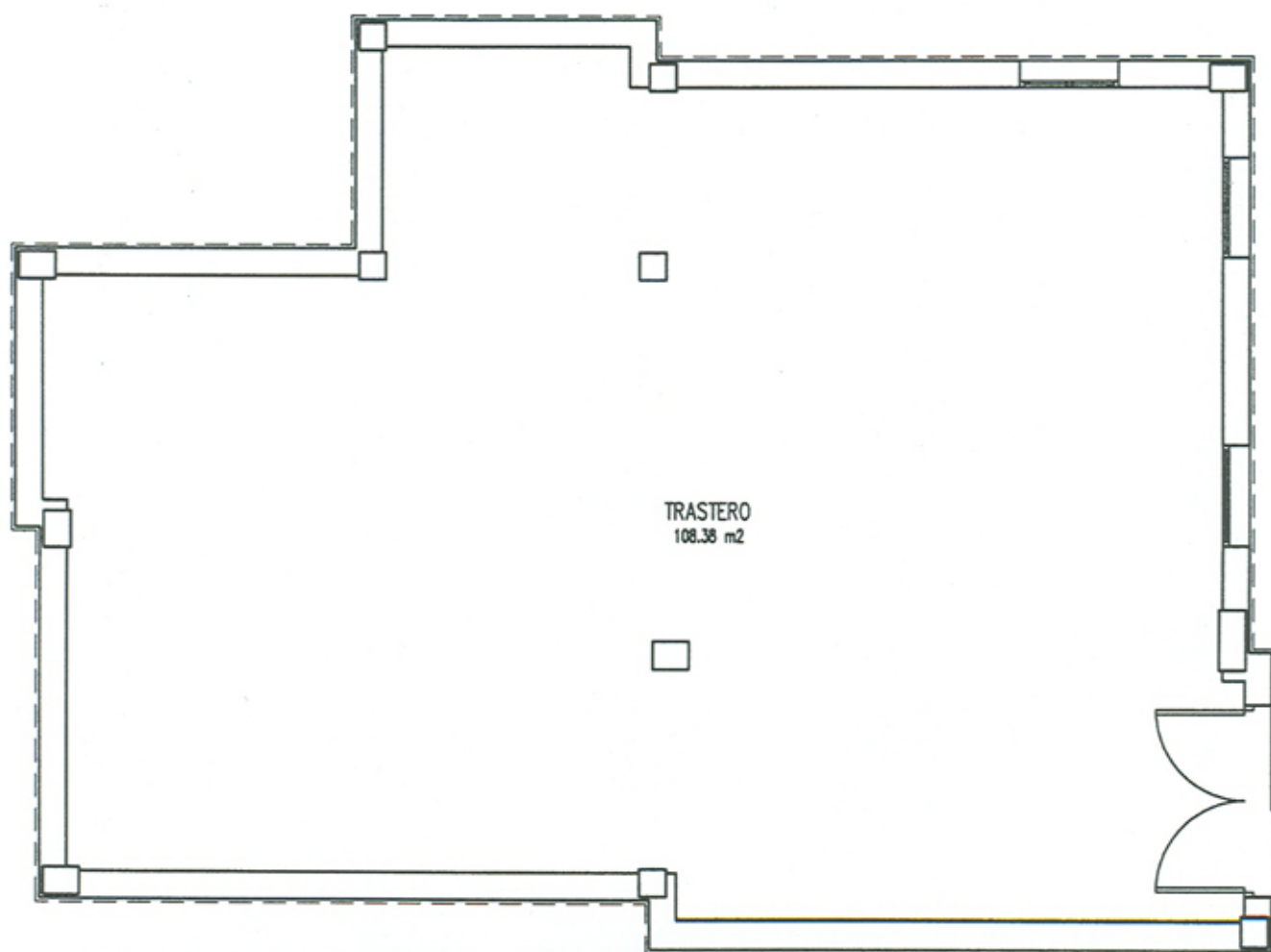
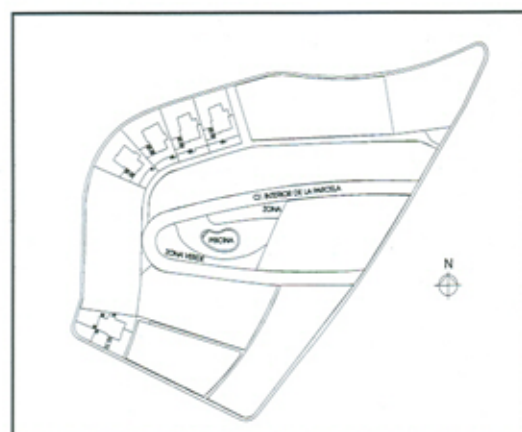


# BALCON DE FINESTRAT

## FINESTRAT

### VILLAS DETACHED VILLA TIPO A

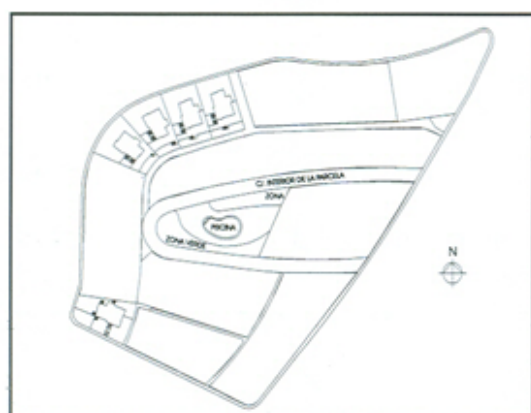
VIVIENDA  
3 DORM.  
PLANTA SOTANO



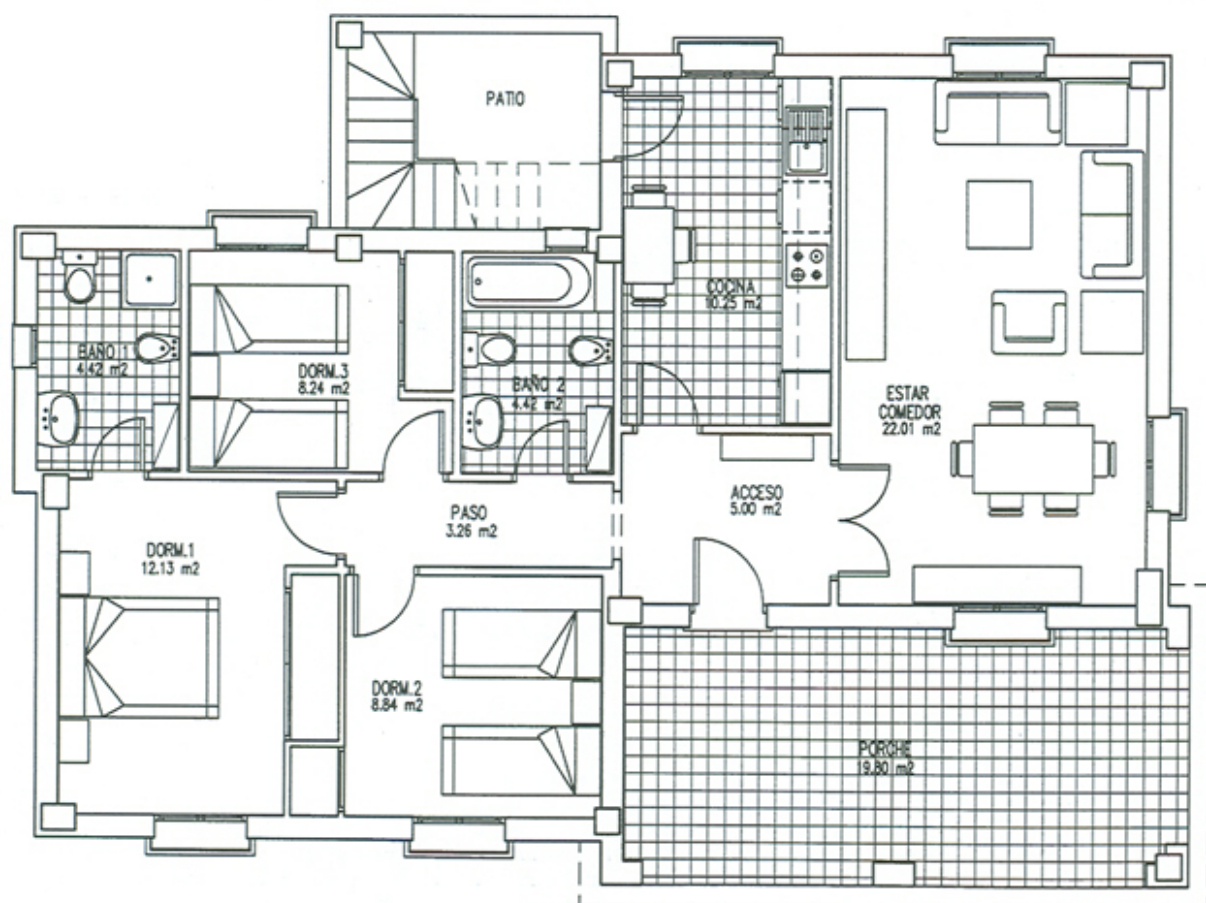
# BALCON DE FINESTRAT

## FINESTRAT

### VILLAS DETACHED VILLA TIPO A



VIVIENDA  
3 DORM.  
PLANTA BAJA



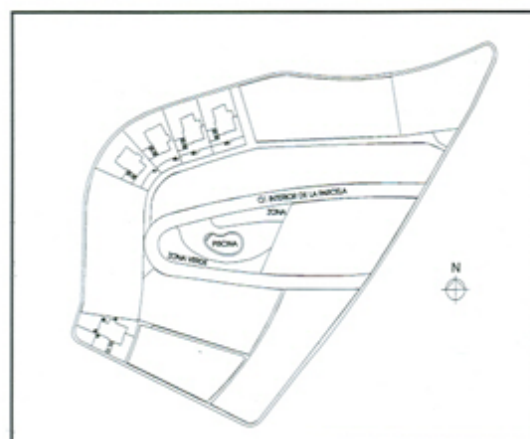
Vivienda (Terrazas y porches cubiertos al 50%): **105,89 mts<sup>2</sup>**  
Semisotano Trastero: **122,50 mts<sup>2</sup>**  
Patio: **4,77 mts<sup>2</sup>**  
Solarium: **40,00 mts<sup>2</sup>**  
**SUPERFICIE TOTAL: 273,16 mts<sup>2</sup>**

# BALCON DE FINESTRAT

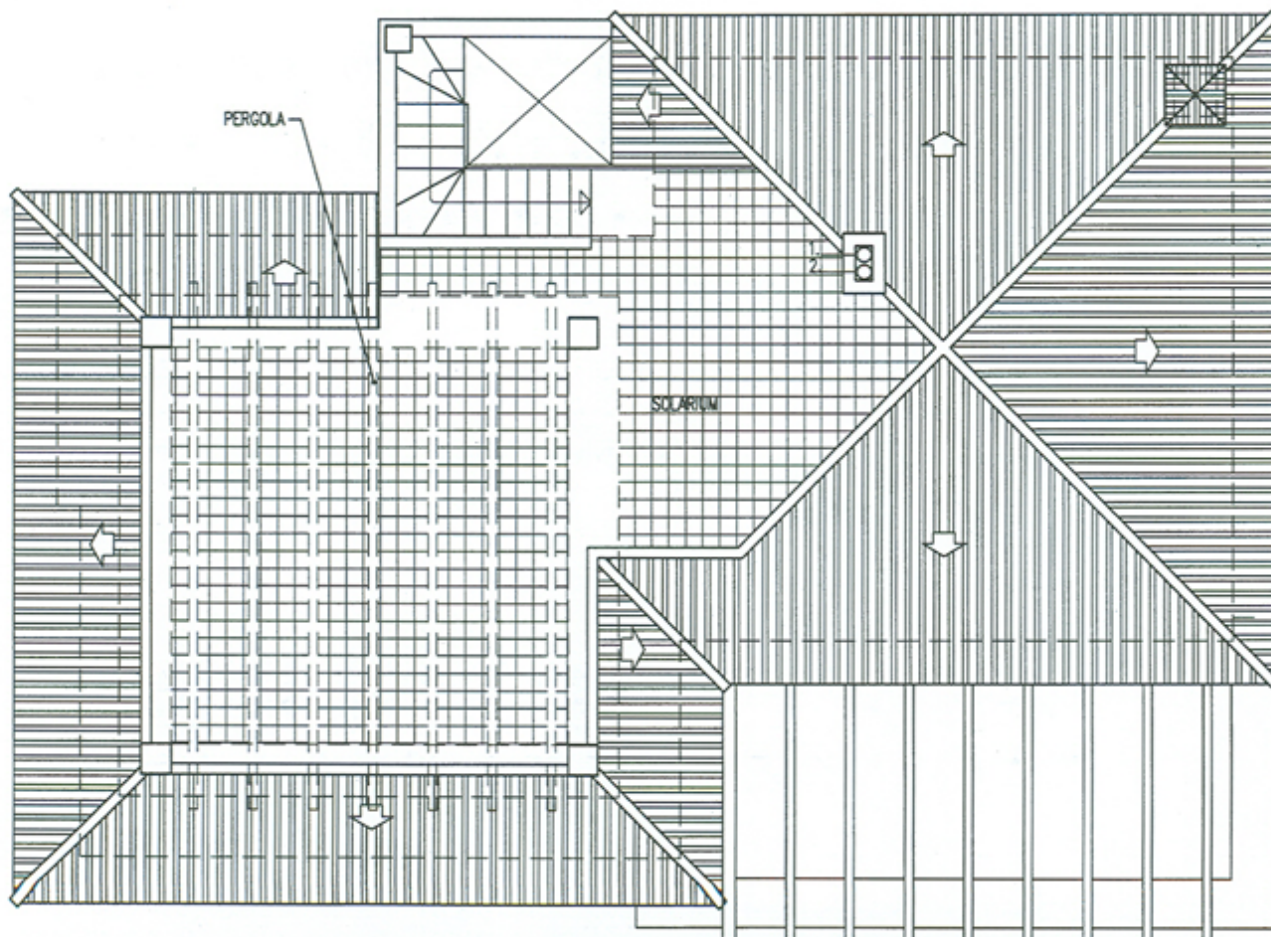
## FINESTRAT

### VILLAS DETACHED VILLA TIPO A

VIVIENDA  
3 DORM.  
PLANTA CUBIERTA



1.-SALIDA DE HUMOS  
2.-CONDUCTO DE VENTILACION ACTIVADA



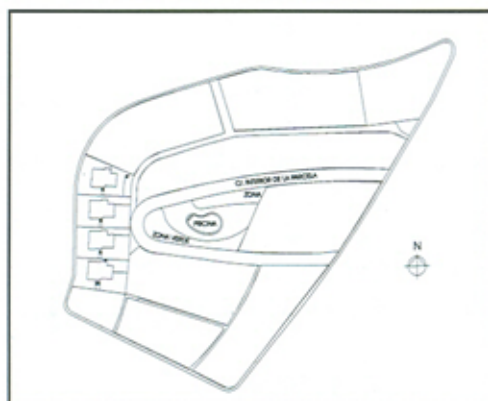
# Balcón de Finestrat



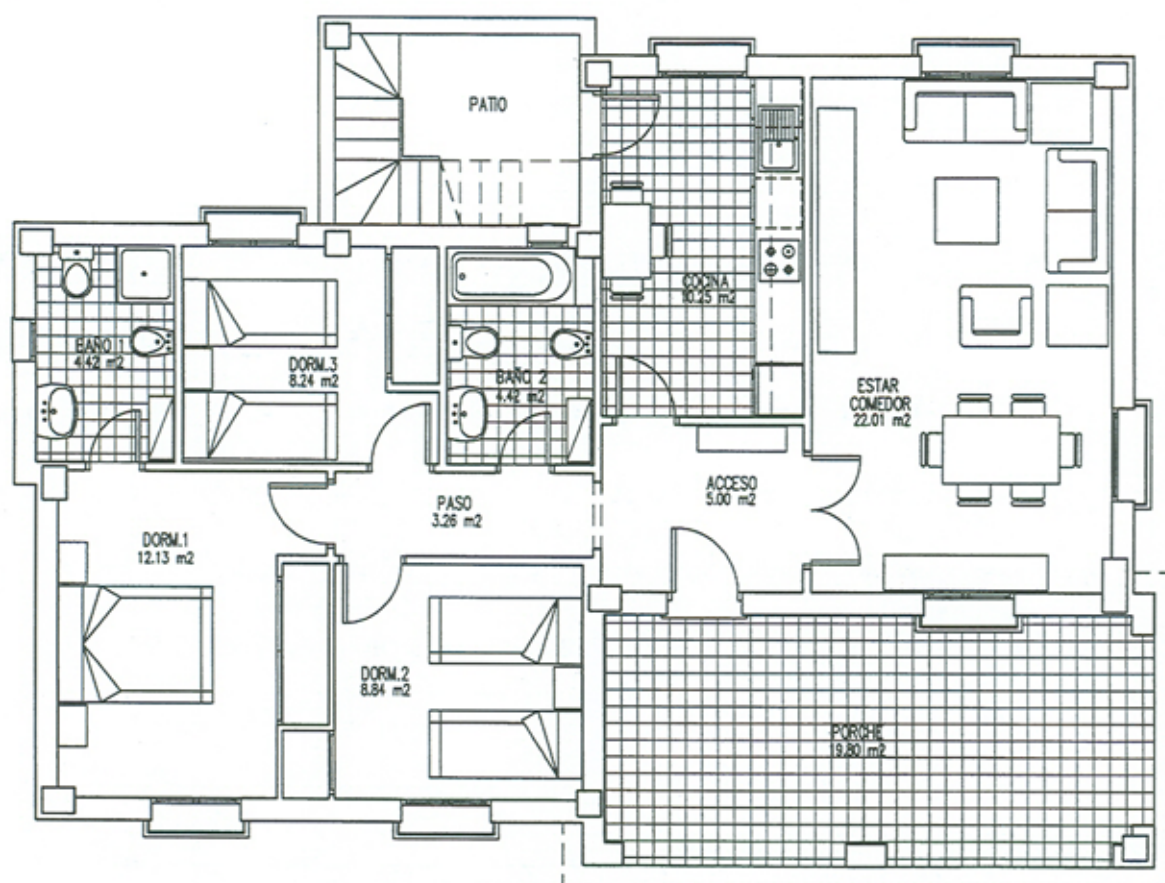
# BALCON DE FINESTRAT

FINESTRAT

## VILLAS DETACHED VILLA TIPO B



VIVIENDA  
3 DORM.  
PLANTA BAJA



Vivienda (Terrazas y porches cubiertos al 50%): **105,89 mts<sup>2</sup>**

Patio: **4,77 mts<sup>2</sup>**

Solarium: **40,00 mts<sup>2</sup>**

**SUPERFICIE TOTAL: 150,66 mts<sup>2</sup>**

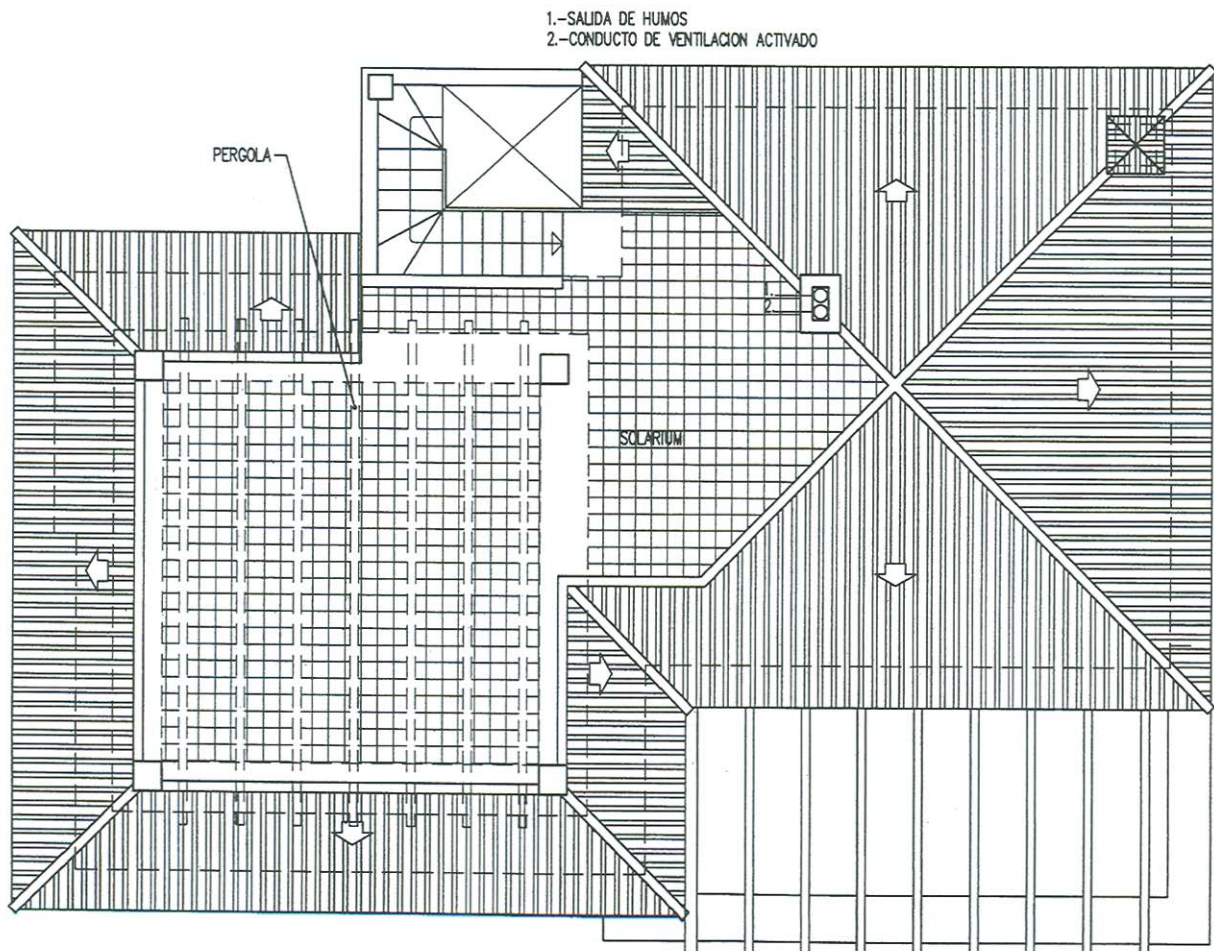
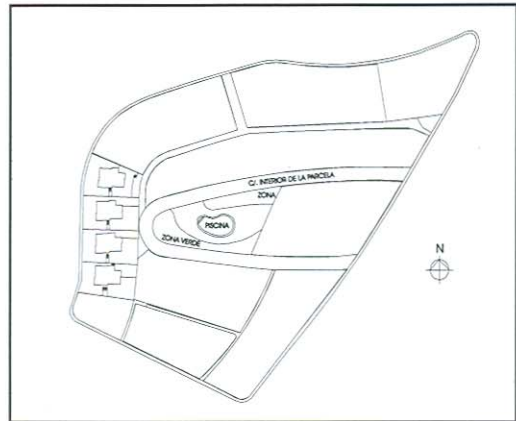
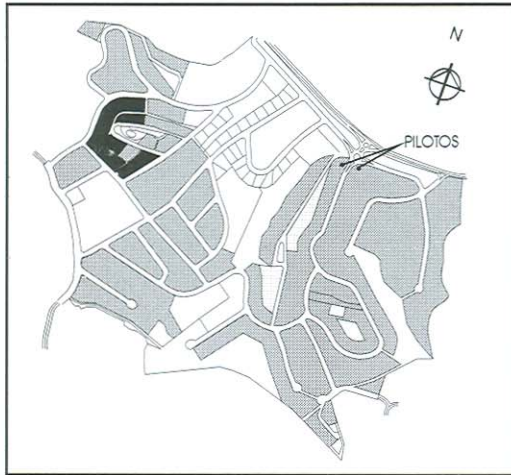


# BALCON DE FINESTRAT

## FINESTRAT

### VILLAS DETACHED VILLA TIPO B

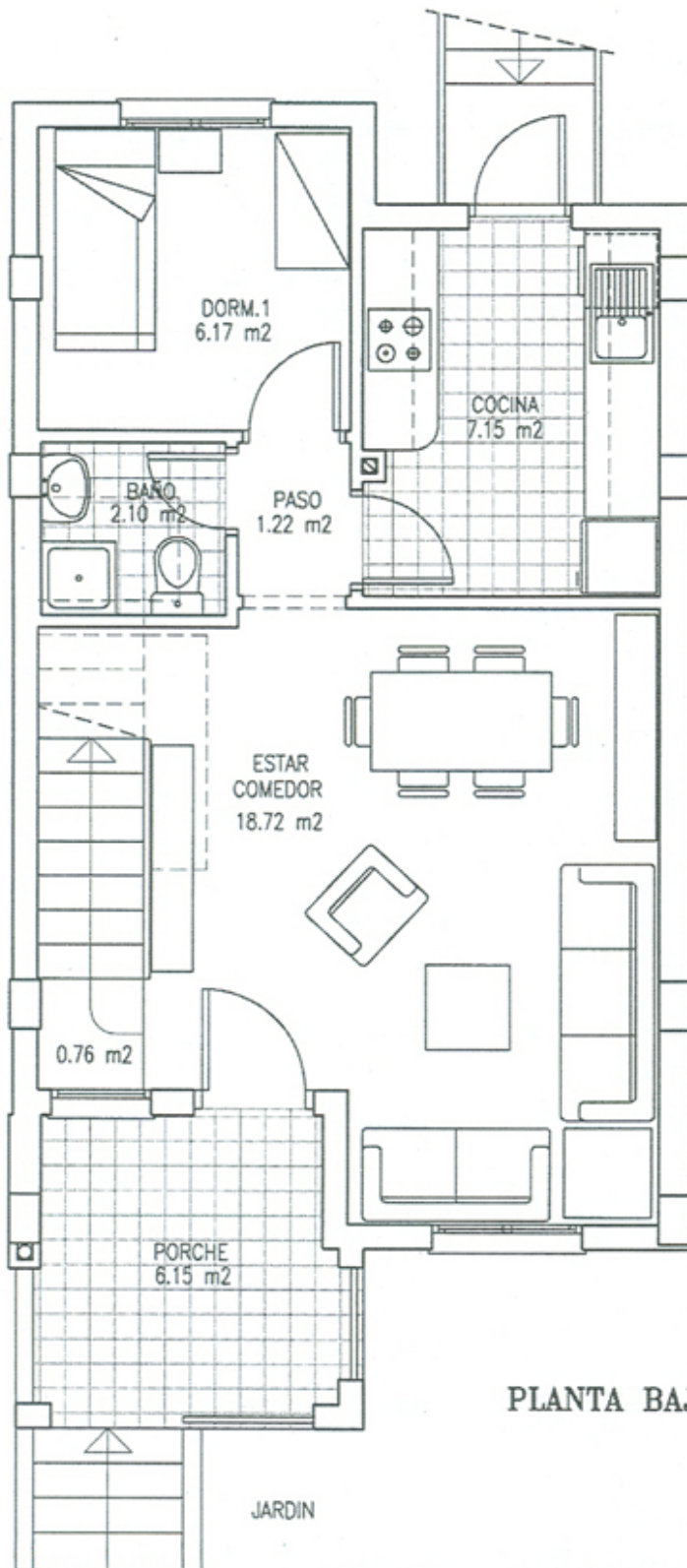
VIVIENDA  
3 DORM.  
PLANTA CUBIERTA



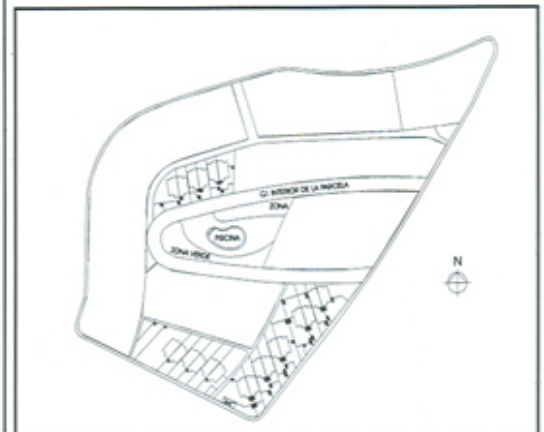
# BALCON DE FINESTRAT

FINESTRAT

## DUPLEX TOWN HOUSE



PLANTA BAJA



VIVIENDA  
**3 DORM.**  
PLANTA BAJA  
**TIPO A**

Planta baja vivienda: 44,29 mts<sup>2</sup>  
50% sup. Construida porche: 3,26 mts<sup>2</sup>  
Planta piso vivienda: 36,74 mts<sup>2</sup>  
TOTAL SUP. CONSTR.: 84,29 mts<sup>2</sup>  
Terraza descubierta: 13,82 mts<sup>2</sup>  
TOTAL SUP. VIVIENDA: 98,11 mts<sup>2</sup>

# Balcón de Finestrat

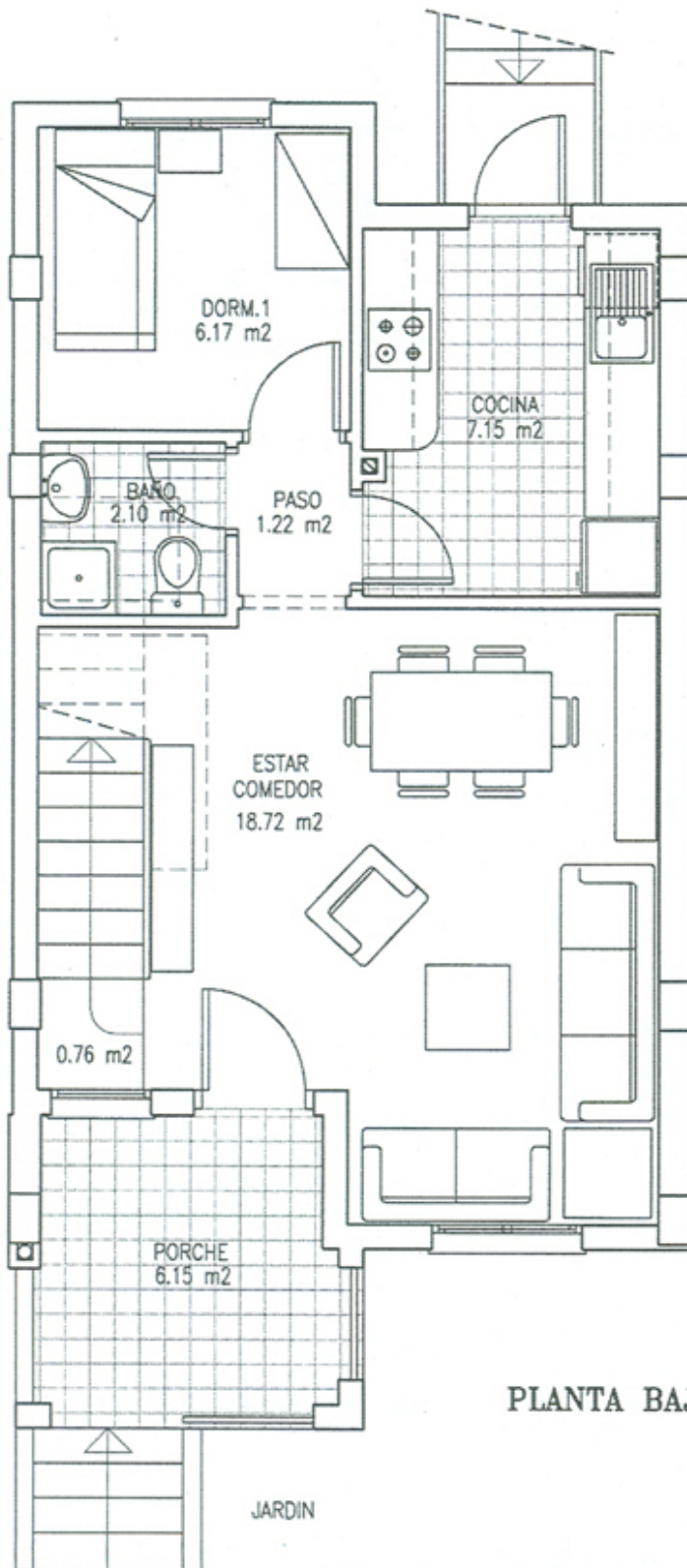


IMPRESION ARTISTICA. APROXIMADA. SIN VALOR CONTRACTUAL.

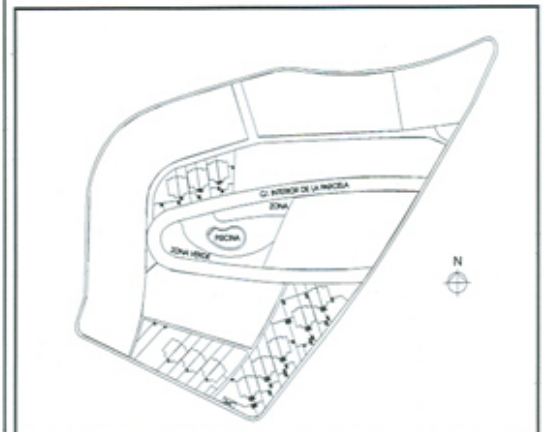
# BALCON DE FINESTRAT

FINESTRAT

## DUPLEX TOWN HOUSE



PLANTA BAJA



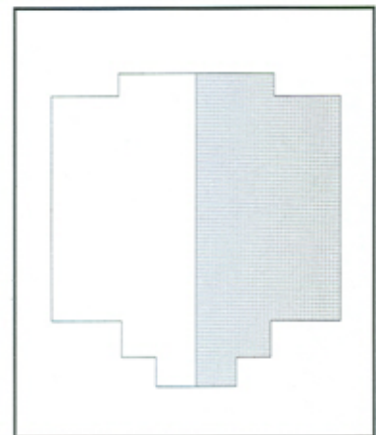
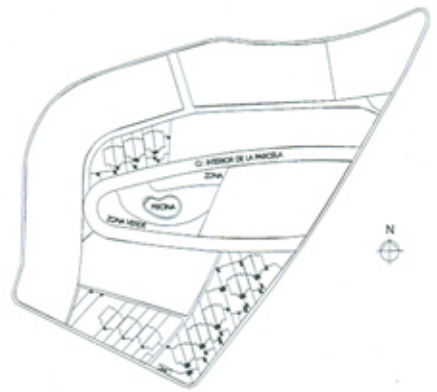
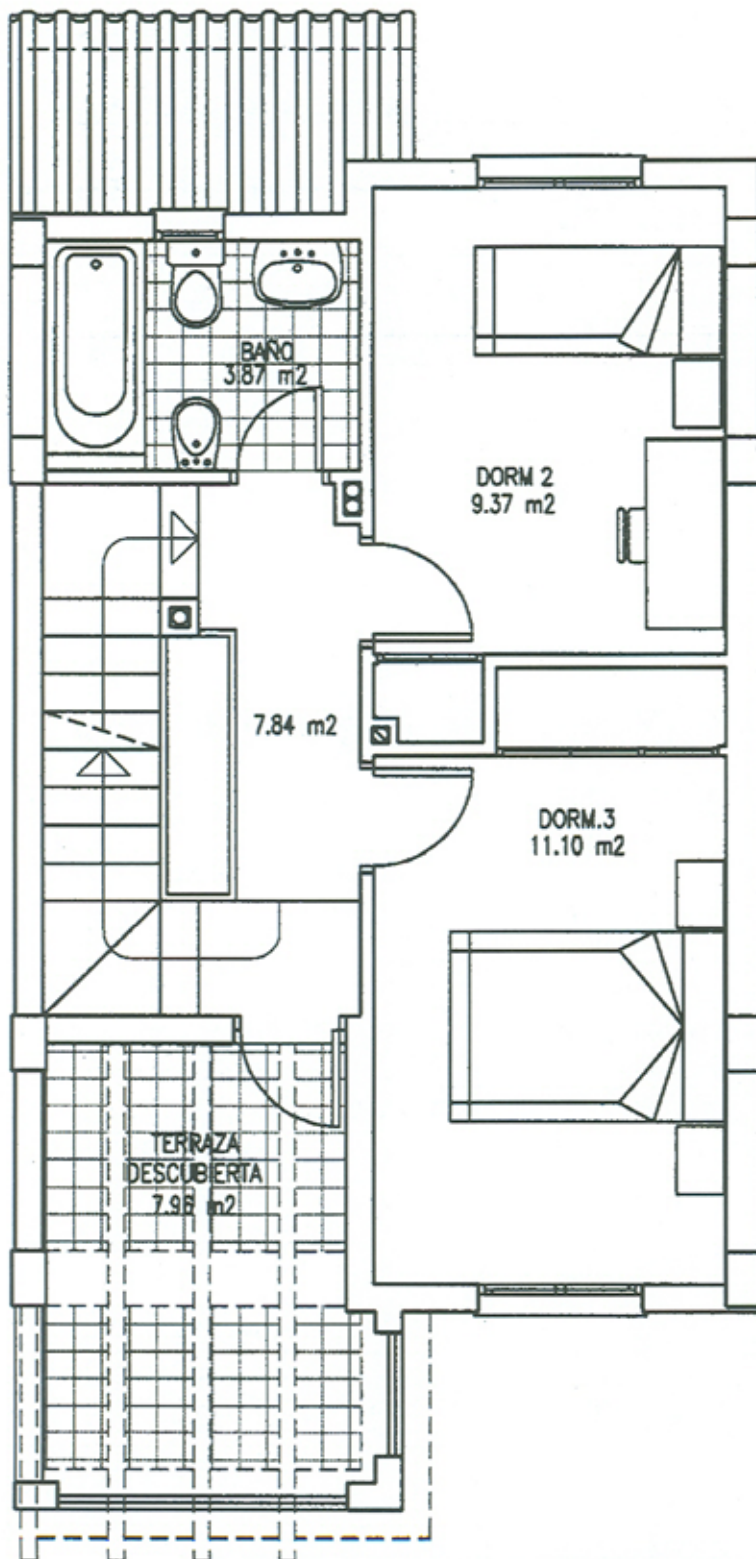
VIVIENDA  
**3 DORM.**  
PLANTA BAJA  
**TIPO A**

Planta baja vivienda: 44,29 mts<sup>2</sup>  
50% sup. Construida porche: 3,26 mts<sup>2</sup>  
Planta piso vivienda: 36,74 mts<sup>2</sup>  
TOTAL SUP. CONSTR.: 84,29 mts<sup>2</sup>  
Terraza descubierta: 13,82 mts<sup>2</sup>  
TOTAL SUP. VIVIENDA: 98,11 mts<sup>2</sup>

# BALCON DE FINESTRAT

FINESTRAT

## DUPLEX TOWN HOUSE

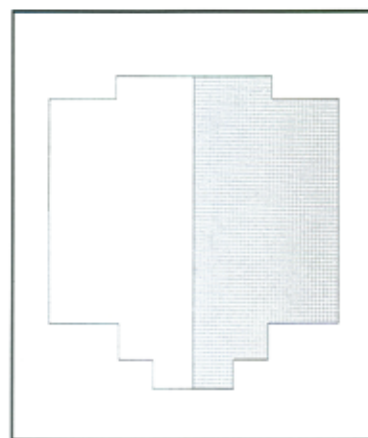
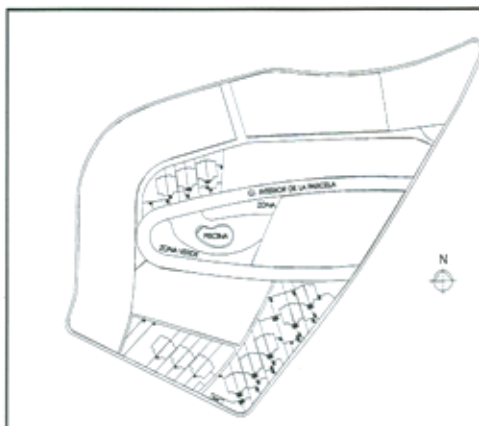
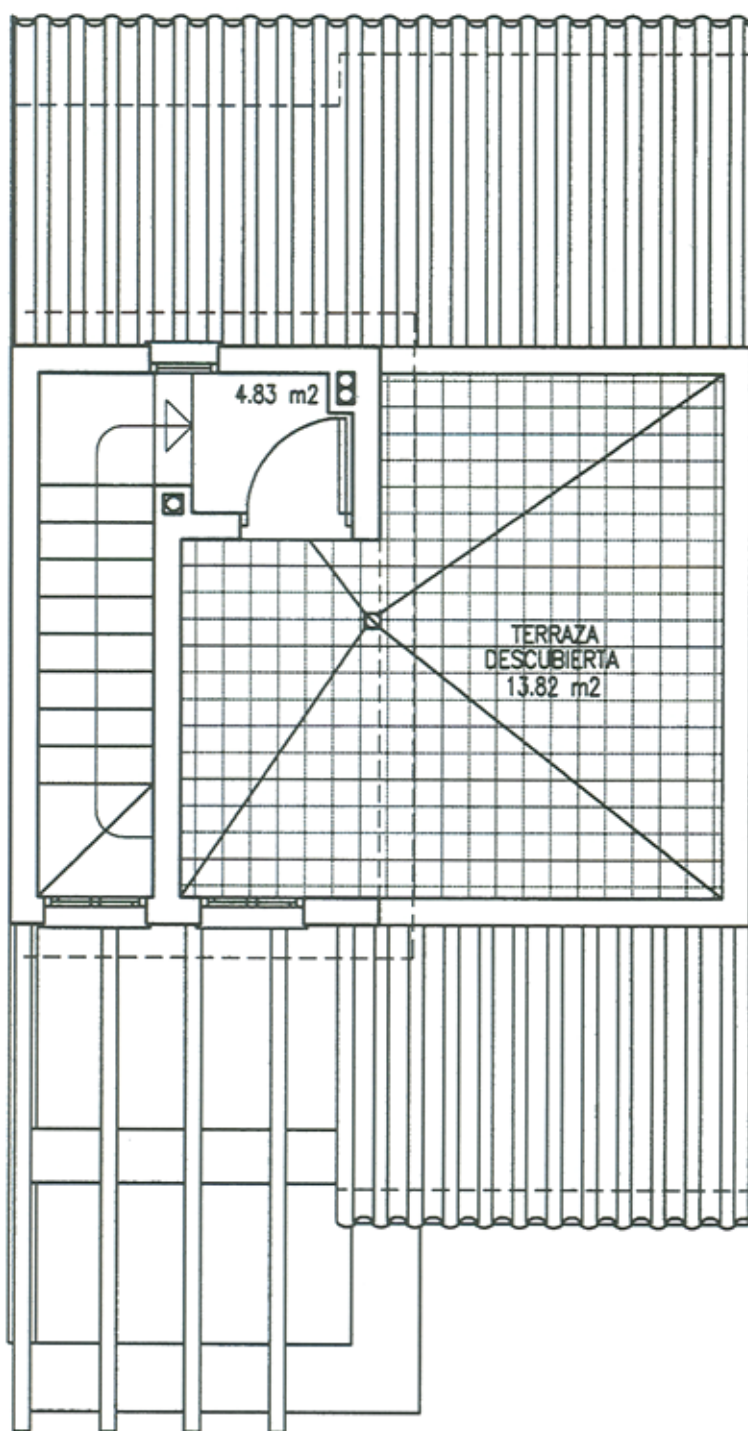


VIVIENDA  
**3 DORM.**  
PLANTA PISO  
**TIPO A**

# BALCON DE FINESTRAT

FINESTRAT

## DUPLEX TOWN HOUSE



VIVIENDA  
**3 DORM.**  
PLANTA CUBIERTA  
**TIPO A**

# Balcón de FinesStrat

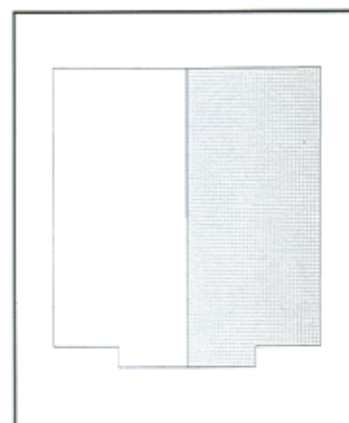
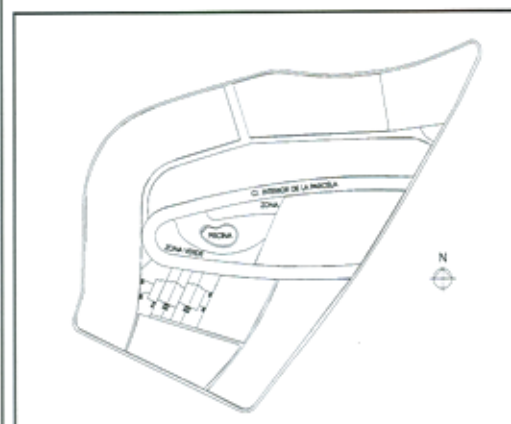
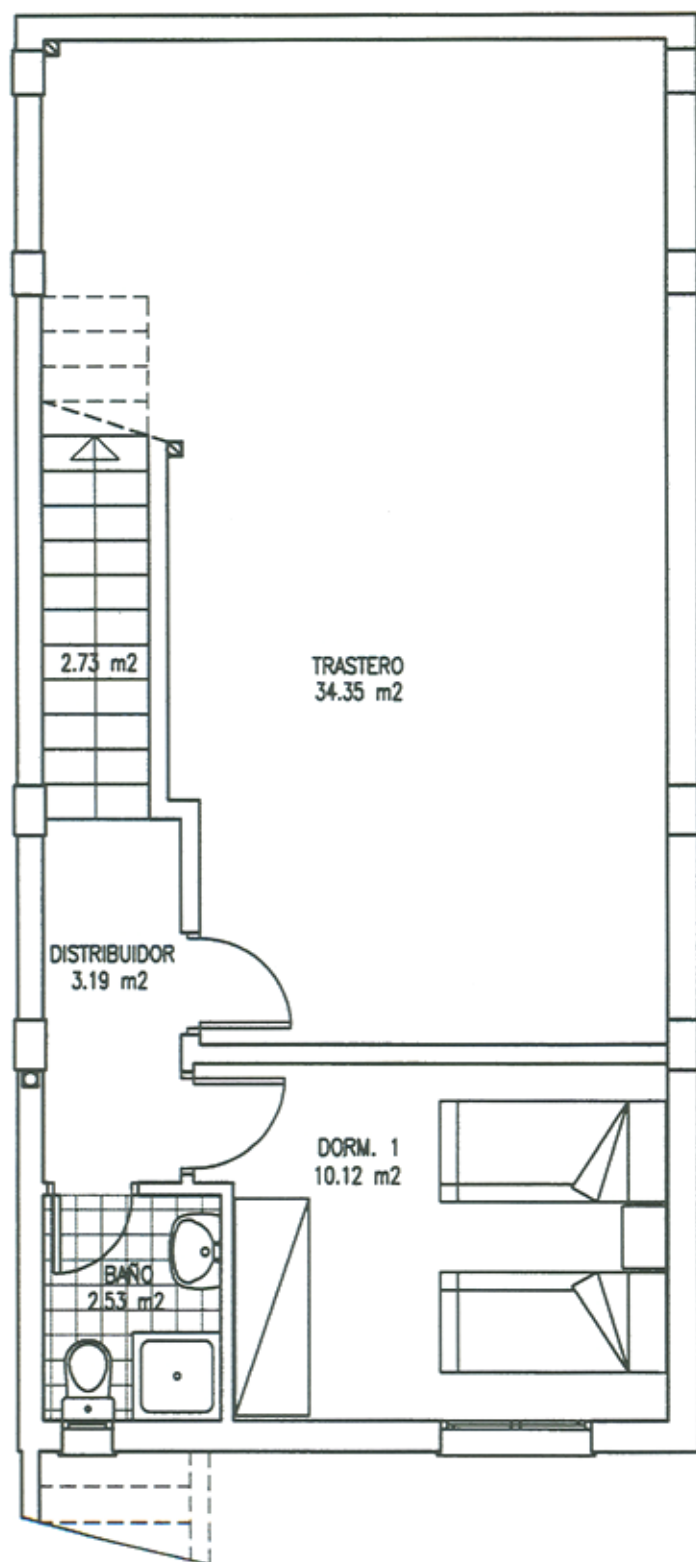


IMPRISION ARTISTICA APROXIMADA, SIN VALOR CONTRACTUAL

# BALCON DE FINESTRAT

FINESTRAT

## DUPLEX TOWN HOUSE



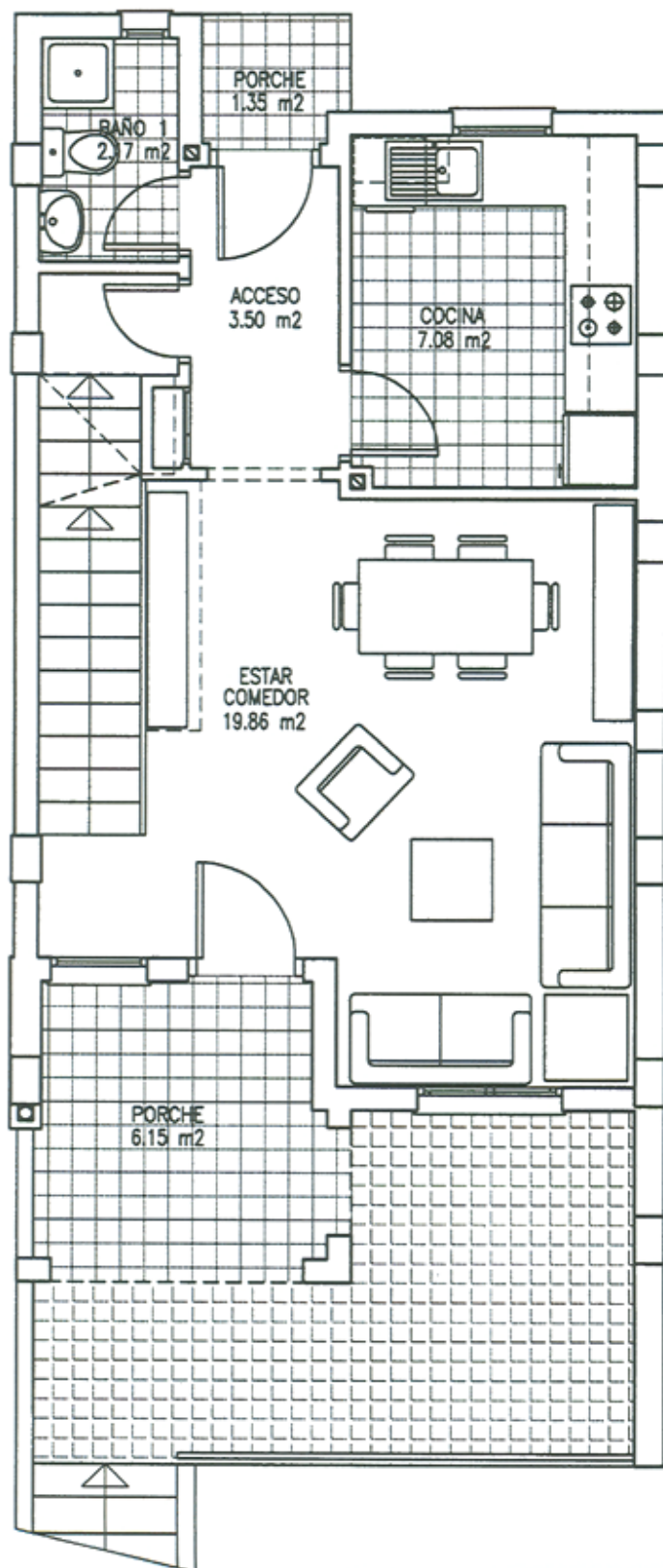
VIVIENDA  
**3 DORM.**  
PLANTA SEMISOTANO  
**TIPO B**



# BALCON DE FINESTRAT

FINESTRAT

## DUPLEX TOWN HOUSE



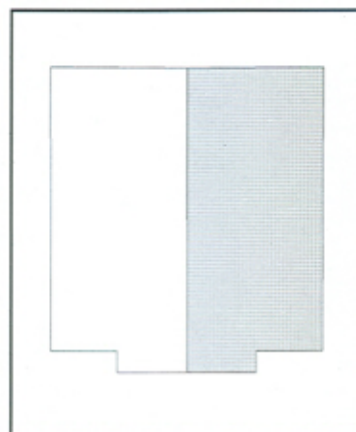
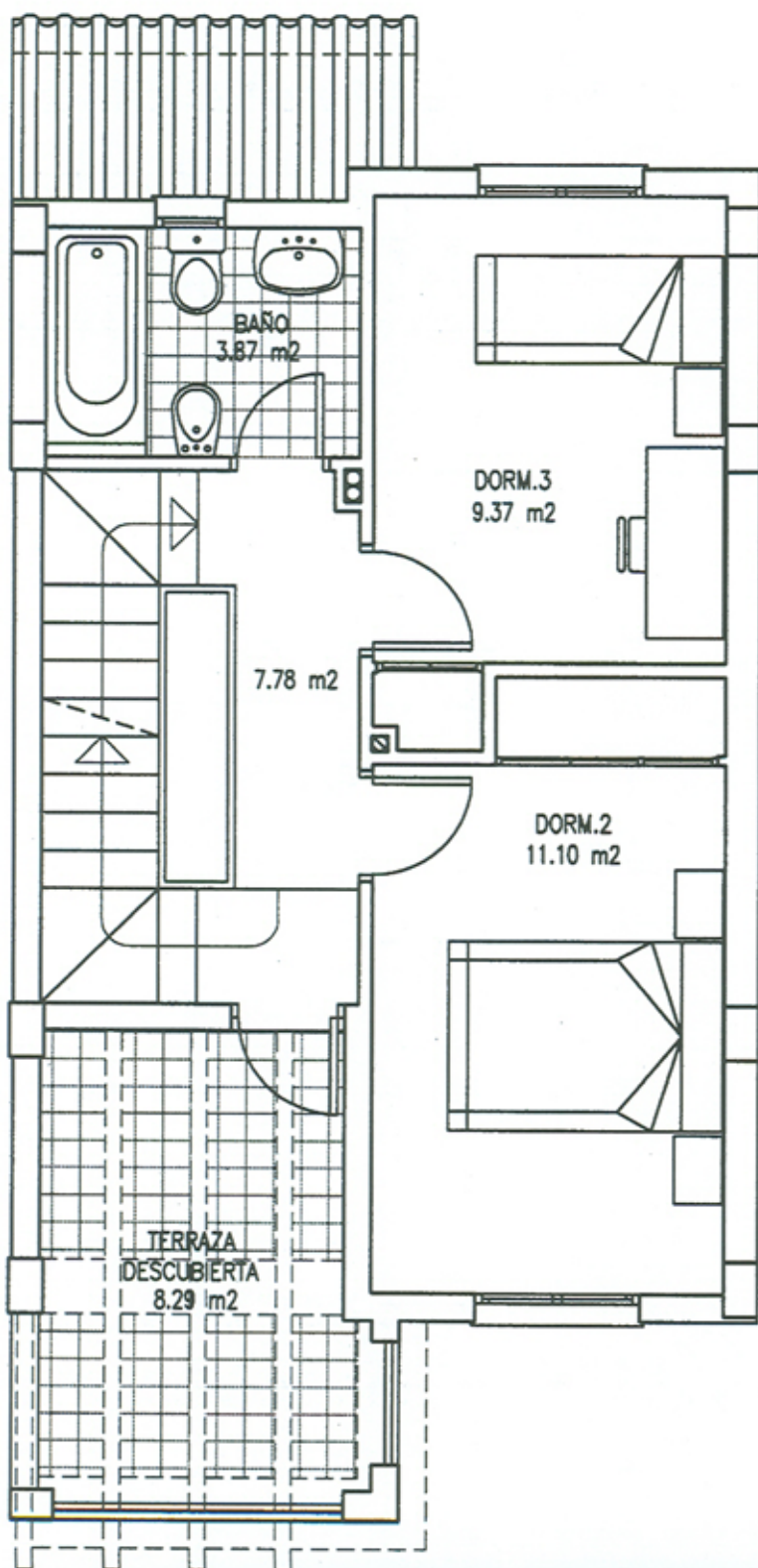
VIVIENDA  
**3 DORM.**  
PLANTA BAJA  
**TIPO B**

Planta semisotano vivienda: 59,16 mts<sup>2</sup>  
Planta baja vivienda: 46,82 mts<sup>2</sup>  
Planta piso vivienda: 36,74 mts<sup>2</sup>  
TOTAL SUP. CONSTR.: 142,72 mts<sup>2</sup>  
Terraza descubierta: 13,82 mts<sup>2</sup>  
TOTAL SUP. VIVIENDA: 156,54 mts<sup>2</sup>

# BALCON DE FINESTRAT

FINESTRAT

## DUPLEX TOWN HOUSE

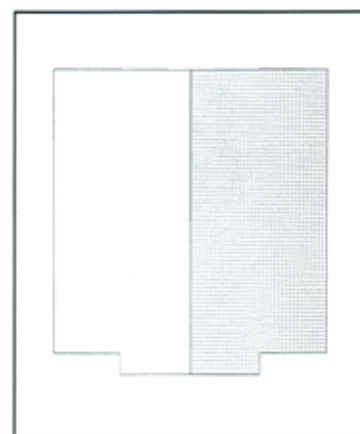
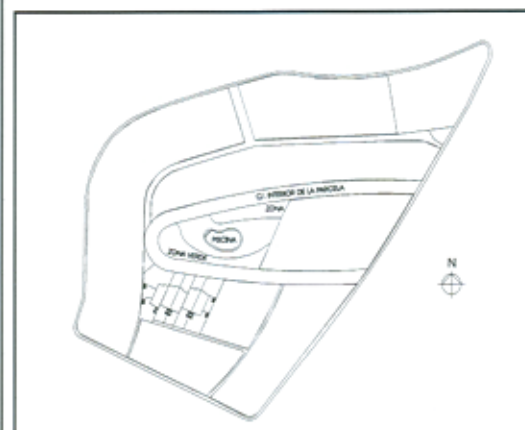
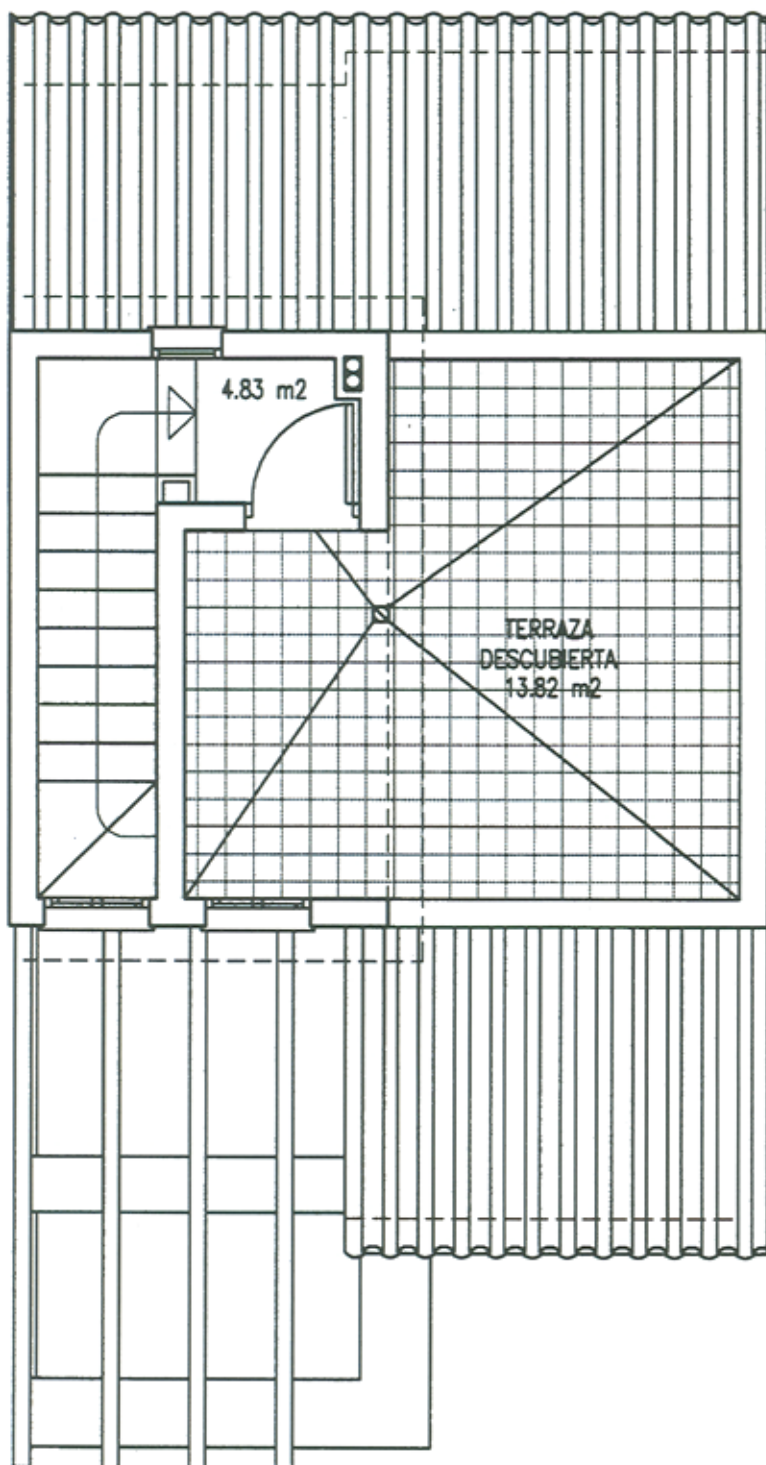


VIVIENDA  
**3 DORM.**  
PLANTA PISO  
**TIPO B**

# BALCON DE FINESTRAT

FINESTRAT

## DUPLEX TOWN HOUSE



VIVIENDA  
**3 DORM.**  
PLANTA CUBIERTA  
**TIPO B**

# BALCON DE FINESTRAT

## FINESTRAT

### VILLAS

### DETACHED VILLA

### MEMORIA DE CALIDADES

### QUALITY ESPECIFICATION

- Cimentación de hormigón armado según normativa.
- Laying of foundations: reinforced concrete according to legal rules.
  
- Estructura de muros de carga de bloque de hormigón y/o porticada de hormigón armado.
- Framework of concrete brick load-bearing walls and/or reinforced concrete porchs.
  
- Cerramientos exteriores de bloque, cámara de aire y tabique al interior.
- External walls in blocks, cavity wall and partition inside.
  
- Cerramientos interiores de ladrillo hueco cerámico de 7 cm.
- Inside walls in ceramic brick of 7 cm.
  
- Enlucidos exteriores de monocapa o pintura petrea.
- Outside walls coated in stone-effect paint or similar.
  
- Enlucidos interiores de yeso a buena vista.
- Inside of plaster.
  
- Techos interiores de yeso y/o escayola.
- Inside ceiling of plaster.
  
- Carpintería exterior de PVC. Carpintería interior de roble.
- External window frames in PVC. Inside carpentry in oak wood.
  
- Pintura interior plástica.
- Inside walls in plastic paint.
  
- Cocina con muebles altos y bajos con bancada de granito.
- Shelves and cupboards kitchen units with granite worktop.
  
- Paredes de baños y cocina de azulejo cerámico y/o pintura.
- Walls in bathroom and kitchen with ceramic tiles and/or paint.
  
- Pavimento de gres.
- Sandstone flooring.
  
- Sanitarios de porcelana vitrificada. Grifería monomando cromada.
- Toilets units in porcelain. Chromium-plated single-action mixer taps.
  
- Instalaciones de fontanería, electricidad, telefonía según normas. Tomas de antena parabólica.
- Plumber, electricity installations according to legal rules. Preinstallation for satellite and telephone.

# BALCON DE FINESTRAT

## FINESTRAT

### VILLAS

### DETACHED VILLA

#### ANEXO

#### ANNEX

- Aparato de aire acondicionado en salón y dormitorio principal.
- Air conditioning unit in lounge and in the main bedroom.
- Kit de alarma en el que va incluido una central micro procesada, un teclado de control vía radio, un mando a distancia y dos detectores de infrarrojos. Contratación a cuenta del cliente.
- Alarm kit with a microprocessed central unit, one control keyboard, one remote control and two infrared detectors. Contracting on customer's account.
- Vallado de jardín de fabrica acabado en pintura, con puerta de acceso.
- Fence around the garden with gate.
- Puntos de luz y de agua en jardín y terraza.
- Water and electricity points in garden and terrace.
- Interfono.
- Intercom.
- Mueble de baño y mampara de ducha en baño de suite.
- Vanity unit and screen shower on suite.
- Tiro de chimenea.
- Chimney shut.
- Ducha con gresite.
- Shower with grafaite.

# BALCON DE FINESTRAT

## FINESTRAT

### DUPLEX TOWN HOUSES MEMORIA DE CALIDADES QUALITY ESPECIFICATION

- Cimentación de hormigón armado según normativa.
- Laying of foundations: reinforced concrete according to legal rules.
- Estructura de muros de carga de bloque de hormigón y/o porticada de hormigón armado.
- Framework of concrete brick load-bearing walls and/or reinforced concrete porchs.
- Cerramientos exteriores de bloque, cámara de aire y tabique al interior.
- External walls in blocks, cavity wall and partition inside.
- Cerramientos interiores de ladrillo hueco cerámico de 7 cm.
- Inside walls in ceramic brick of 7 cm.
- Enlucidos exteriores de monocapa o pintura petrea.
- Outside walls coated in stone-effect paint or similar.
- Enlucidos interiores de yeso a buena vista.
- Inside of plaster.
- Techos interiores de yeso y/o escayola.
- Inside ceiling of plaster.
- Carpintería exterior de PVC. Carpintería interior de roble.
- External window frames in PVC. Inside carpentry in oak wood.
- Pintura interior plástica.
- Inside walls in plastic paint.
- Cocina con muebles altos y bajos con bancada de granito.
- Shelves and cupboards kitchen units with granite worktop.
- Paredes de baños y cocina de azulejo cerámico y/o pintura.
- Walls in bathroom and kitchen with ceramic tiles and/or paint.
- Pavimento de gres.
- Sandstone flooring.
- Sanitarios de porcelana vitrificada. Grifería monomando cromada.
- Toilets units in porcelain. Chromium-plated single-action mixer taps.
- Instalaciones de fontanería, electricidad, telefonía según normas. Tomas de antena parabólica.
- Plumber, electricity installations according to legal rules. Preinstallation for satellite and telephone.



# BALCON DE FINESTRAT

## FINESTRAT



## DUPLEX TOWN HOUSES

### ANEXO ANNEX

- Aparato de aire acondicionado en salón y dormitorio principal..
- Air conditioning unit in lounge and in the main bedroom.
  
- Kit de alarma en el que va incluido una central micro procesada, un teclado de control vía radio, un mando a distancia y dos detectores de infrarrojos. Contratación a cuenta del cliente.
- Alarm kit with a microprocessed central unit, one control keyboard, one remote control and two infrared detectors. Contracting on customer-s account.
  
- Vallado de jardín de fabrica acabado en pintura, con puerta de acceso.
- Fence around the garden with gate.
  
- Puntos de luz y de agua en jardín y terraza.
- Water and electricity points in garden and terrace.
  
- Ducha en gresite.
- Shower with grafaite.

# BALCON DE FINESTRAT

## FINESTRAT

Fecha: 26 Febrero 2005

### VILLAS

### DETACHED VILLA

### PRECIOS/PRICE LIST

N. N.	DORM. BED.	PARCELA PLOT	SOTANO BASEMENT	SOLARIUM SOLARIUM	EUROS EUROS
56	3	536	SI	SI	411.000 €
57	3	530	NO	SI	315.000 €
58	3	532	NO	SI	315.000 €
59	3	532	NO	SI	315.000 €
60	3	529	NO	SI	315.000 €
61	3	526	SI	SI	375.000 €
62	3	526	SI	SI	372.000 €
63	3	529	SI	SI	384.000 €
64	3	529	SI	SI	402.000 €

FECHA DE ENTREGA: 31 ENERO 2006.  
COMPLETION DATE: JANUARY 31st 2006.



# BALCON DE FINESTRAT

FINESTRAT

Fecha: 26 Febrero 2005

## DUPLEX TOWN HOUSE LISTA DE PRECIOS PRICE LIST

N.	DORM.	MODELO	JARDIN	JARDIN	SOTANO	SOLARIUM	EUROS
N.	BED.	TYPE	GARDEN	BACK GARDEN	BASEMENT	SOLARIUM	EUROS
15	3	A	95	-	NO	SI	237.300 €
16	3	A	36	9	NO	SI	231.400 €
17	3	A	25	18	NO	SI	231.400 €
18	3	A	29	12	NO	SI	231.400 €
19	3	A	20	21	NO	SI	231.400 €
20	3	A	136	-	NO	SI	256.800 €
31	3	B	203	-	SI	SI	291.400 €
32	3	B	38	31	SI	SI	261.300 €
33	3	B	32	39	SI	SI	261.700 €
34	3	B	47	29	SI	SI	262.000 €
35	3	B	160	-	SI	SI	271.600 €
40	3	A	176	-	NO	SI	262.300 €
41	3	A	57	14	NO	SI	225.700 €
42	3	A	40	54	NO	SI	228.100 €
43	3	A	195	-	NO	SI	239.500 €
44	3	A	178	-	NO	SI	237.600 €
45	3	A	58	30	NO	SI	227.600 €
46	3	A	40	41	NO	SI	226.800 €
47	3	A	58	21	NO	SI	226.600 €
48	3	A	41	35	NO	SI	226.200 €
49	3	A	158	-	NO	SI	260.400 €
50	3	A	150	-	NO	SI	249.400 €
51	3	A	42	44	NO	SI	227.300 €
52	3	A	33	48	NO	SI	226.900 €
53	3	A	42	35	NO	SI	226.400 €
54	3	A	34	39	NO	SI	225.900 €
55	3	A	324	-	NO	SI	268.800 €

FECHA DE ENTREGA: 31 ENERO 2006.

COMPLETION DATE: JANUARY 31st 2006.